

## System płatności bezgotówkowej

### EuroKey Plus

System płatności z technologią transpondera umożliwiającą zastosowanie płatności bezgotówkowej w każdej aplikacji.

System płatności z możliwością doładowywania kredytów na kluczach, stworzony z myślą o minimalizacji przepływu gotówki w automatach.

Umożliwia stosowanie kampanii promocyjnych oraz rabatów, także w ustalonych terminach, co wpływa na zwiększenie sprzedaży.

Dostępny w wersjach MDB i Executive, najczęściej stosowanych w automatach vendingowych, oraz w wersji Równoległej przeznaczony do stosowania w różnego rodzaju sprzęcie elektromechanicznym, np. myjniach samochodowych, pralniach samoobsługowych, obiektach sportowych i turystycznych.

Dla wyjątkowo wilgotnych miejsc dostępna jest wersja odporna na strumień wody, wyposażona w wodoodporne uszczelki.

Niesamowicie wszechstronny, umożliwia używanie tego samego klucza w maszynach wykorzystujących różne protokoły komunikacji – Executive, MDB lub Równoległy.

Klucze są bardzo wytrzymałe, dzięki czemu zamoczenie lub zdeptanie klucza nie powinno go uszkodzić.

Klucze są niewielkich rozmiarów, co ułatwia ich użytkowanie i przechowywanie.

Przy większych ilościach wygląd systemu może być personalizowany.





Rys. 1



Rys. 2



Rys. 3



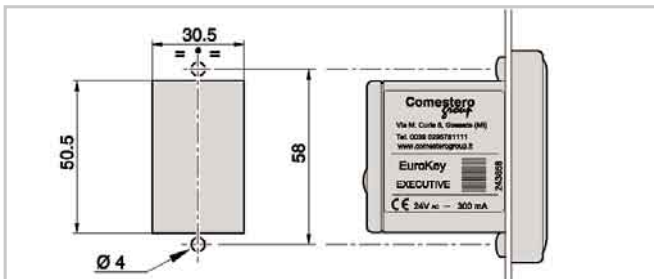
Rys. 4

Każdy system EuroKey Plus identyfikują 3 kody bezpieczeństwa określające operatora, miejsce i maszynę, w której system jest zainstalowany. Bezpieczeństwo zapewnia automatyczne sprawdzanie przez system wszystkich wkładanych kluczy, czy mają odpowiednie kody bezpieczeństwa.

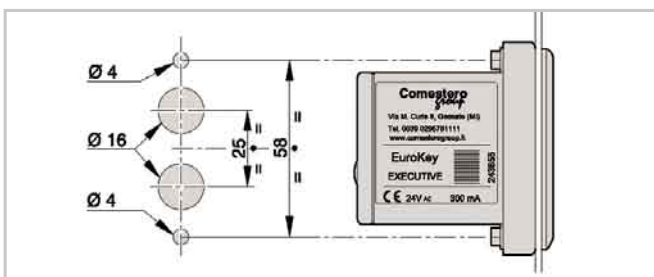
Przy pierwszym włożeniu klucze automatycznie otrzymują od systemu 3 kody bezpieczeństwa, dzięki czemu nie wymagane jest wstępne kodowanie kluczy przez operatora.

System EuroKey Plus może być instalowany w już istniejących aplikacjach dzięki możliwości instalacji od wewnątrz obudowy, co umożliwia panel frontowy (Rys.1) wymagający tylko 4 otworów do instalacji.

## Instalacja

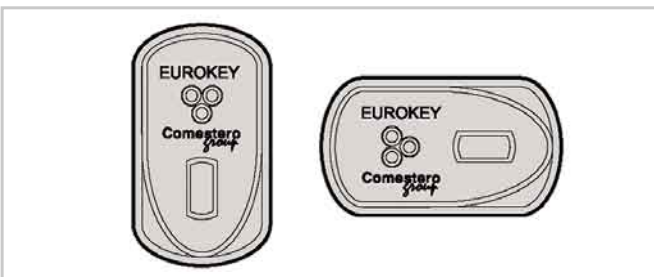


Montaż od przodu obudowy



Montaż od tyłu obudowy z wykorzystaniem panelu frontowego

Dostępne są różne naklejki w zależności od sposobu montażu: pionowy lub poziomy (Rys. 2). Ich wygląd oraz materiał, z którego zostały wykonane, zapewniają miłą estetykę urządzenia.



Montaż pionowy lub poziomy

System może być połączony (bez potrzeby stosowania dodatkowych interfejsów) z elektronicznym wrzutnikiem monet czy czytnikiem banknotów, w celu umożliwienia doładowania kluczy użytkowników.

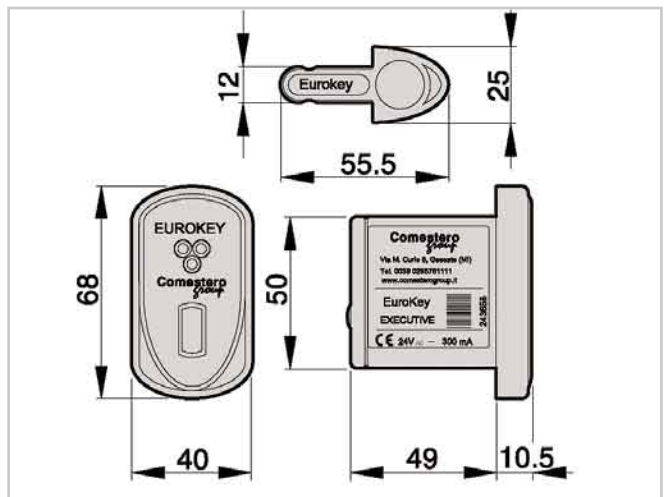
EuroKey Plus może być programowany w terenie przy pomocy laptopa, Programatora (Rys. 3) lub „specjalnego” klucza.

Możliwość łatwego i szybkiego dostępu do wszystkich informacji księgowych dzięki systemowi kontroli księgowej. Dane mogą być przekonwertowane do formatu EVA-DTS, który jest najczęściej używanym formatem w księgowości (w wersji MDB księgowość dostępna jest bezpośrednio z maszyny).

System EuroKey Game może być zainstalowany w rozmiennikach Changeuro SimplyCoin i MultiCoin, SimplyCoin Air i AutoCoin Plus (Rys. 4). AutoCoin Plus może być dodatkowo wyposażona w dystrybutor kluczy. Zcentralizowanie płatności utrudnia próby włamań i kradzieży, gotówka jest lepiej zabezpieczona, a obsługa uproszczona.

EuroKey Plus może być także instalowany w systemie startowym do myjni (SimplyStart) oraz w systemach aktywacji i kontroli (MultiService, Blue Box i Grey Box).

## Wymiary



## EuroKey Plus system płatności bezgotówkowej

### Wersja MDB



Entra nel mondo di

**EUROKEY** plus  
CASHLESS SYSTEM

→ Look & Design

→ Tecnologia a Transponder

→ Scopri i numerosi vantaggi



Idealne rozwiązanie dla maszyn MDB.

#### Charakterystyka ogólna

EuroKey Plus zainstalowany w maszynie z protokołem MDB pełni funkcję urządzenia podporządkowanego (*slave*) w stosunku do płyty głównej maszyny.

System może współpracować z każdym systemem płatności wyposażonym w złącze MDB.

Klucz użytkownika może być przekonfigurowany przez operatora na „specjalne” wersje klucza, umożliwiające darmową sprzedaż lub serwisowy.

#### Konfiguracja

Istnieje możliwość konfiguracji poniższych parametrów:

- maksymalna wartość doładowania klucza;
- klucz do darmowej sprzedaży;
- klucz serwisowy;
- Czarna Lista (lista kluczy zablokowanych przez operatora).

#### Opcje

- panel frontowy do montażu od wewnątrz obudowy;
- metalowy panel frontowy do montażu w otworze po wrzutniku monet;
- 16-pinowy adapter (24 V);
- pozioma naklejka;
- terminal do manualnego doładowania kredytów na kluczach;
- zestaw USB: składa się z 1 płytki i 1 kabla USB, pozwala na podłączenie do komputera systemu EuroKey Plus bez dodatkowych akcesoriów.

#### Narzędzia

##### KysOne

Oprogramowanie do konfiguracji systemu EuroKey Plus.



##### Programator

Przełnośne urządzenie służące do programowania i konfigurowania systemu w terenie.



# EuroKey Plus

## system płatności bezgotówkowej

### Wersja Executive

#### Charakterystyka ogólna

Wersja przeznaczona do instalacji w maszynach z szeregowym protokołem komunikacji Executive.

System może zarządzać elektronicznym wrzutnikiem monet i/lub czytnikiem banknotów.

System obsługuje różne rodzaje kluczy:

- czerwony - do konfiguracji systemu;
- żółty - do doładowania kredytów na kluczach użytkowników w maszynach bez gotówkowych systemów płatności;
- klucz użytkownika, przeznaczony do stosowania przez finalnych użytkowników, który także może być przekonfigurowany przez operatora na klucz „specjalny”, do sprzedaży rabatowej, darmowej lub do obsługi technicznej.



Model przeznaczony dla maszyn Executive.

#### Funkcjonalność

Zarządzanie cenami może być prowadzone w 3 trybach:

- executive: ceny są ustawiane w maszynie;
  - *price holding*: ceny są ustawiane w systemie EuroKey Plus;
  - szeregowy: ceny są ustawiane zarówno w maszynie jak i w systemie.
- Istnieje możliwość ustawienia 10 różnych linii cen, obejmujących 20 cen (10 cen dla płatności z klucza i 10 dla płatności gotówkowych - tylko w trybach *price holding* i szeregowym).
- Istnieje możliwość zamiany kredytów na kluczu na różne waluty.

#### Konfiguracja

Poniższe parametry mogą być konfigurowane w systemie:

- pojedyncza lub wielokrotna sprzedaż w przypadku płatności gotówkowych;
- okresy rabatowe;
- rabaty;
- premie;
- maksymalna wartość kredytu doładowania na kluczu;
- klucze rabatowe;
- klucze do darmowej sprzedaży;
- klucze serwisowe;
- czarna lista (lista kluczy zablokowanych przez operatora).

#### Opcje

- czerwony klucz;
- żółty klucz;
- panel frontowy do montażu od wewnątrz obudowy;
- metalowy panel frontowy do montażu w otworze po wrzutniku monet;
- 16-pinowy adapter (24 V);
- pozioma naklejka;
- terminal do manualnego doładowania kredytów na kluczach;
- zestaw USB: składa się z 1 płytki i 1 kabla USB, pozwala na podłączenie do komputera systemu EuroKey Plus bez dodatkowych akcesoriów.

#### Narzędzia

##### KysOne

Oprogramowanie do konfiguracji systemu EuroKey Game. Pozwala na zmianę formatu danych księgowych na format EVA-DTS.



##### Programator

Przenośne urządzenie służące do programowania i konfigurowania systemu w terenie.



##### Kontroler Księgowości

Urządzenie do zczytywania danych księgowych z systemu.



# EuroKey Plus

## system płatności bezgotówkowej

## Wersja Równoległa



### Charakterystyka ogólna

Przeznaczony do stosowania w różnego rodzaju sprzęcie elektromechanicznym, np. myjniach samochodowych, pralniach samoobsługowych, obiektach sportowych i turystycznych.

Zwiększa lojalność klientów dzięki możliwości stosowania premii i rabatów, także w określonych okresach czasu.

System może być bezpośrednio połączony z elektronicznym wrzutnikiem monet i czytnikiem banknotów w celu umożliwienia doładowania kredytu na kluczach.

System obsługuje różne rodzaje kluczy:

- czerwony - do konfiguracji systemu;
- żółty - do doładowania kredytów na kluczach użytkowników w maszynach bez gotówkowych systemów płatności;
- klucz użytkownika, przeznaczony do stosowania przez finalnych użytkowników, który także może być przekonfigurowany przez operatora na klucz „specjalny”, do sprzedaży rabatowej, darmowej lub do obsługi technicznej.

System dostępny jest w wersji jedno i wielocenowej. Wersja jednocenowa przeznaczona jest do automatów, w których obowiązuje jedna cena sprzedaży, natomiast wersja wielocenowa przeznaczona jest do automatów, w których ceny sprzedaży są zróżnicowane.

### Funkcjonalność

System może zarządzać 1 ceną (wersja jednocenowa) lub 2 / 4 / 8 różnymi cenami (wersja wielocenowa).

Wersja przeznaczona do elektromechanicznych aplikacji.

### Interfejsy

- interfejs RM925 dla wersji jednocenowej (z wbudowanym zasilaczem);
- interfejsy KPD/KPM do wersji wielocenowej.

### Konfiguracja

Dla wersji jednocenowej dostępne są 3 różne konfiguracje:

- impulsowa z resetem: system aktywuje usługę i utrzymuje jej wykonywanie do momentu, kiedy otrzyma od maszyny informację zwrotną o zakończeniu wykonywania usługi;
- impulsowa: system wysła do maszyny tylko impuls aktywujący usługę;
- czasowa: system aktywuje usługę na ustawiony wcześniej okres czasu.

Dla wersji wielocenowej dostępne są 2 różne konfiguracje:

- impulsowa z resetem: system aktywuje usługę i utrzymuje jej wykonywanie do momentu, kiedy otrzyma od maszyny informację zwrotną o zakończeniu wykonywania usługi;
- czasowa: system aktywuje usługę na ustawiony wcześniej okres czasu.

W obu wersjach można skonfigurować także poniższe opcje:

- przycisk „Start” do manualnej aktywacji usługi;
- tryb jedno lub wielocenowy, dotyczący płatności gotówkowych;
- maksymalna wartość doładowania klucza; rabaty; premie; okresy rabatowe; klucze rabatowe; klucze do darmowej sprzedaży; klucze serwisowe;
- czarna lista (lista kluczy zablokowanych przez operatora).

### Opcje

- wyświetlacz informujący o ilości kredytów i pozostającym czasie usługi;
- czerwony klucz;
- żółty klucz;
- panel frontowy do montażu od wewnątrz obudowy;
- metalowy panel frontowy do montażu w otworze po wrzutniku monet;
- 16-pinowy adapter (24 V);
- pozioma naklejka;
- terminal do manualnego doładowania kredytów na kluczach;
- zestaw USB: składa się z 1 płytki i 1 kabla USB, pozwala na podłączenie do komputera systemu EuroKey Plus bez dodatkowych akcesoriów.

### Narzędzia

#### KysOne

Oprogramowanie do konfiguracji systemu EuroKey Game. Pozwala na zmianę formatu danych księgowych na format EVA-DTS.



#### Programator

Przenośne urządzenie służące do programowania i konfigurowania systemu w terenie.



#### Kontroler

#### Księgowości

Urządzenie do zczytywania danych księgowych z systemu.





Rys. 1



Rys. 2



Rys. 3



Rys. 4

## Charakterystyka techniczna

	<b>MDB</b>	<b>Executive</b>	<b>Równoległa jednocenowa</b>	<b>Równoległa wielocenowa</b>
<b>Czytnik systemu</b>				
Wymiary (dł. x wys. x szer.) (mm)	88 x 60 x 40	88 x 60 x 40	88 x 60 x 40	88 x 60 x 41
Waga (g)	120	120	120	120
Zasilanie wejściowe	18 ÷ 40 Vdc/24 Vac (-20 +10%)	18 ÷ 40 Vdc/24 Vac (-20 + 10%)	12 Vdc ± 5%	18 ÷ 40 Vdc/24 Vac (-20 + 10%)
Zasilanie wyjściowe dla urządzeń peryferyjnych	-	12 Vdc ± 5% 1,2 A (czytnik banknotów); 12 Vdc ± 5% (wrzutnik monet)	12 Vdc ± 5% (wrzutnik monet)	12 Vdc ± 5% 1,2 A (czytnik banknotów); 12 Vdc ± 5% (wrzutnik monet)
Podłączenie	zgodne ze standardem MDB	zgodne ze standardem Executive	-	-
Pobór prądu	30 mA	30 mA	30 mA	31 mA
Temperatura pracy	0 ÷ +50°C	0 ÷ +50°C	0 ÷ +50°C	1 ÷ +50°C
Wilgotność (nie skroplona)	0 ÷ 85%	0 ÷ 85%	0 ÷ 85%	1 ÷ 85%
Storage temperature	-10 ÷ +60°C	-10 ÷ +60°C	-10 ÷ +60°C	-10 ÷ +60°C
Wejścia	-	TTL	TTL	TTL
Wyjścia	-	otwarty kolektor (nie zabezpieczony) 100 mA (wspólne uziemienie)	otwarty kolektor (nie zabezpieczony) 100 mA (wspólne uziemienie)	kanały 2/4 interfejsów (KPD/KPM)
<b>Klucz</b>				
Technologia	transponder	transponder	transponder	transponder
Częstotliwość	125 khz	125 khz	125 khz	126 khz

## Funkcjonalność

	<b>MDB</b>	<b>Executive</b>	<b>Równoległa jednocenowa</b>	<b>Równoległa wielocenowa</b>
Tryb zarządzania cenami	°	3	1	1
Ceny sprzedaży	°	°°	1	2/4/8
Tryb sprzedaży gotówkowej	°	pojedyncza /wielokrotna	pojedyncza /wielokrotna	pojedyncza /wielokrotna
Tryb błędnej sprzedaży	2	2	2	2
Bezpośrednie sterowanie wrzutnikiem monet	°	•	•	•
Bezpośrednie sterowanie czytnikiem banknotów	°	•	-	•
3 kody bezpieczeństwa (operatora, miejsca, maszyny)	•	•	•	•
Możliwość nadawania numerów maszynom	°	•	•	•
Zarządzanie maksymalną wartością doładowania klucza	•	•	•	•
Zróżnicowane zarządzanie kluczami	•	•	•	•
Zarządzanie Czarną Listą	•	•	•	•
Zarządzanie 2 Okresami Rabatowymi	°	•	•	•
Zarządzanie premiami	-	•	•	•
Automatyczna zmiana czasu letni/zimowy	•	•	•	•
Zarządzanie księgowością	°	•	•	•
Uaktualnianie oprogramowania firmowego na miejscu	•	•	•	•

° Funkcje sterowane przez kontroler MDB.

°° 10 cen dla trybów „Szeregowy” i „Price Holding”. W wersji „Executive” sterowane przez maszynę.